



***Webbkamera från  
[www.masen.com](http://www.masen.com)***

Tack för att ni har valt en webbkamera från Måsen, vi ger er vind under vingarna.

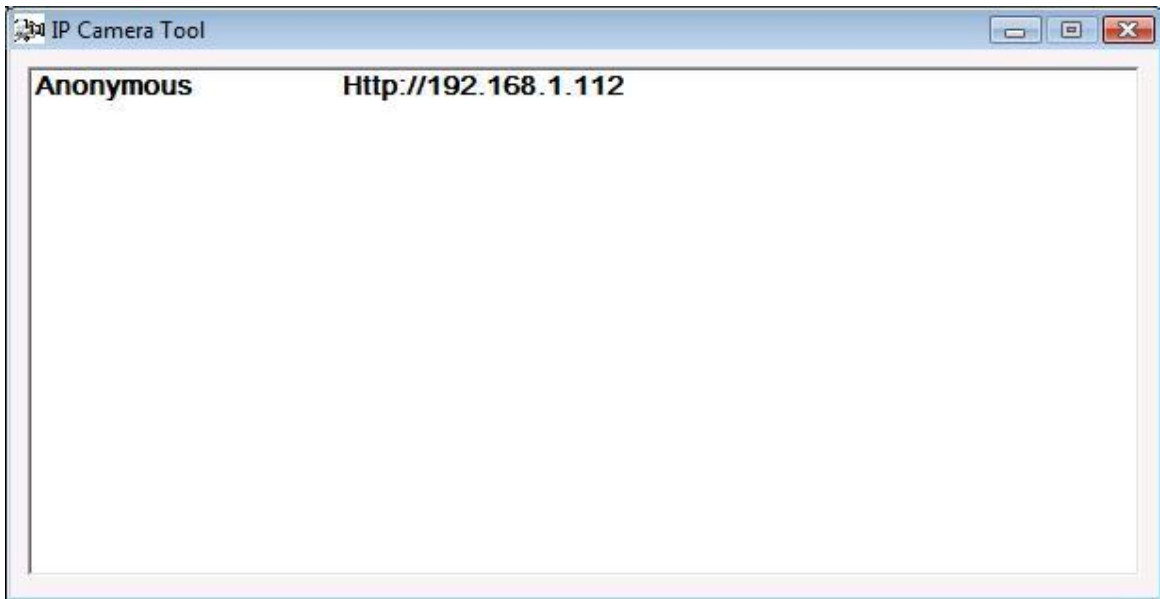
Här kommer några tips för att snabbt och lätt komma igång med kameran.

Placera kameran där tillräckligt bra täckning finns för det trådlösa nätverket, och där man kan via nätverkskabel koppla in kameran (detta görs första gången, för att tala om vilket trådlöst nätverk kameran skall använda sig av).

På baksidan av kameran finns sladden med uttaget för nätverkskabeln, koppla nätverkskabeln mellan kameran och din nätverks hub/switch/router, anslut sedan spänningsmatningen.

Installera medföljande program 'IP Camera Tool' som finns med skivan, eller ladda hem från hemsidan [www.masen.com](http://www.masen.com).

Nu skall kameran komma fram i fönstret, där man ser dess IP adress (har man flera kameror, ser man alla dessa här).



Figur 1

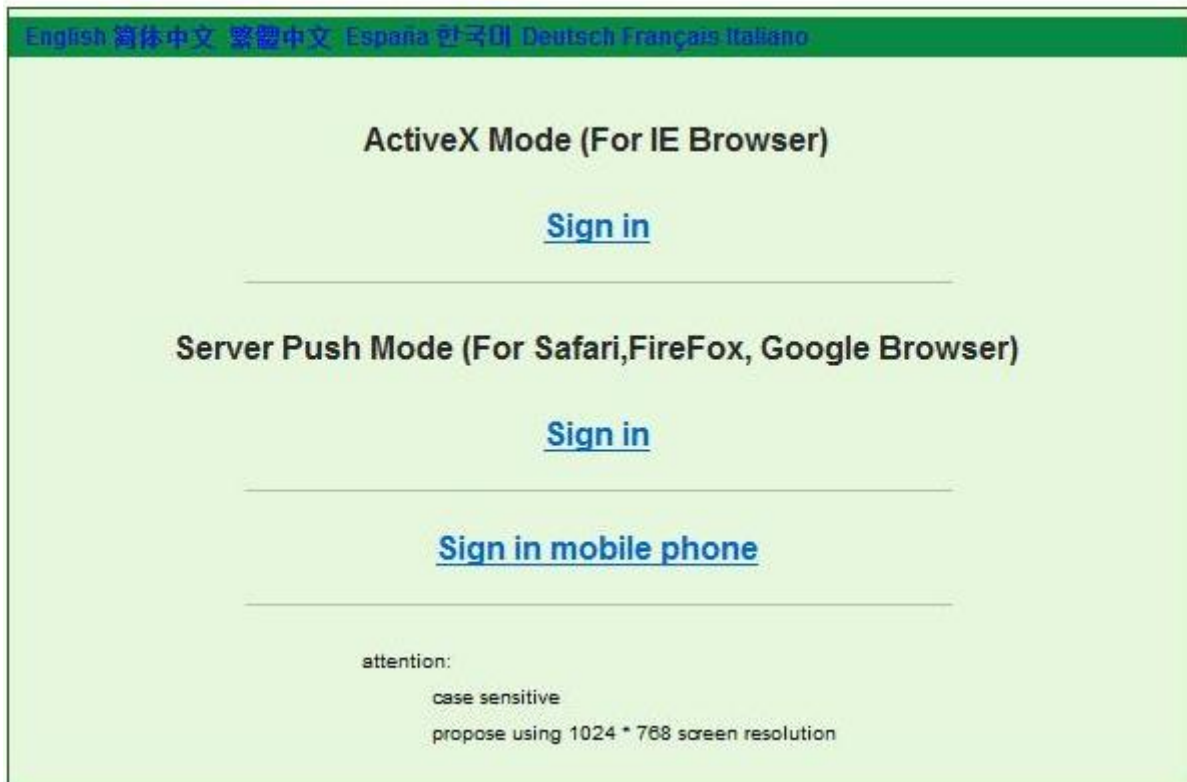
Klicka på raden för den kamera du vill logga in på.

Nu kommer en inloggningsruta där du anger 'admin' som användare, och lämnar rutan för lösenord tom. Klicka OK för att logga in.



Figur 2

Välj sen vilket inloggningsalternativ som du föredrar.



English 简体中文 繁體中文 España 한국어 Deutsch Français Italiano

**ActiveX Mode (For IE Browser)**

[Sign in](#)

---

**Server Push Mode (For Safari, FireFox, Google Browser)**

[Sign in](#)

---

[Sign in mobile phone](#)

---

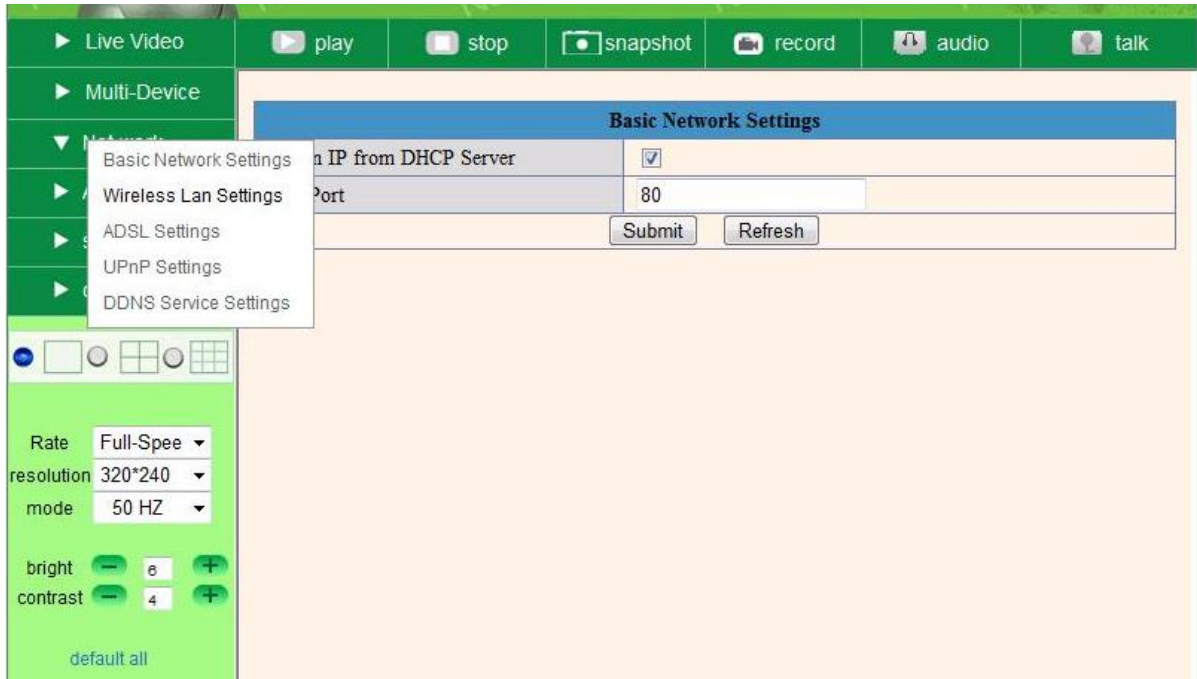
attention:  
case sensitive  
propose using 1024 \* 768 screen resolution

**Figur 3**

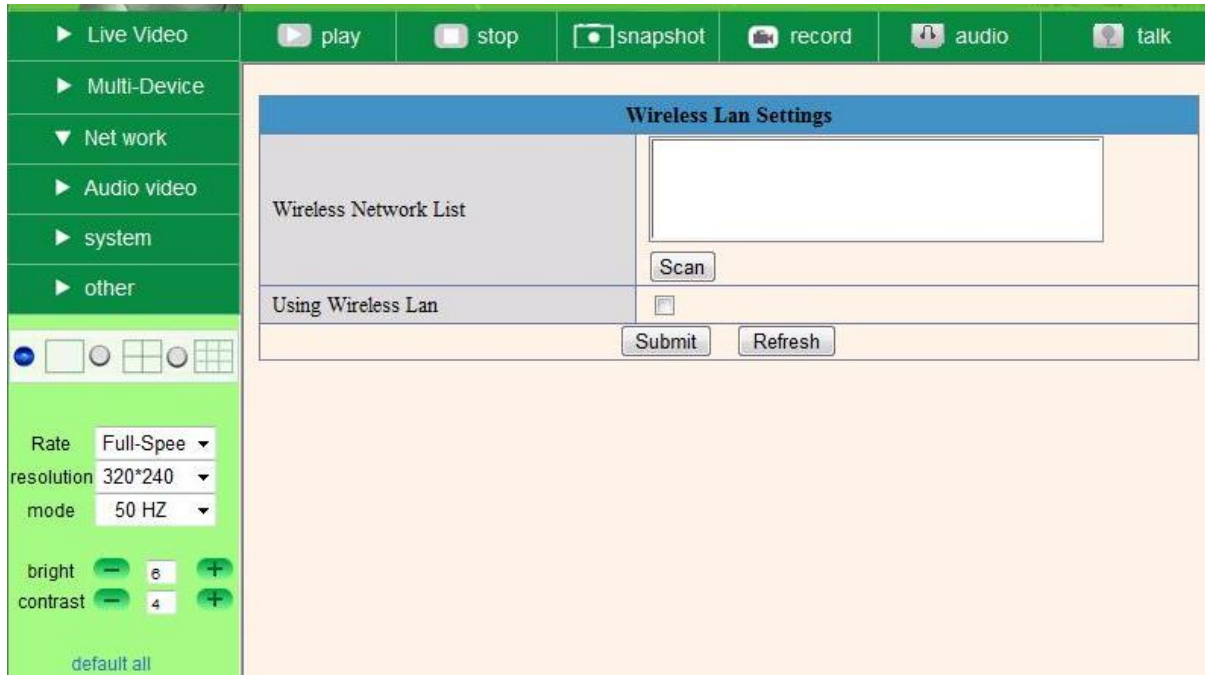
Du är nu inloggad, och bör kunna se bilder från kameran.

Nu skall aktuellt nätverk ställas in. Detta görs genom att man låter kameran känna av vilka trådlösa nätverk som finns i närheten.

Till vänster väljs alternativet 'Network-Wireless Lan Settings'.



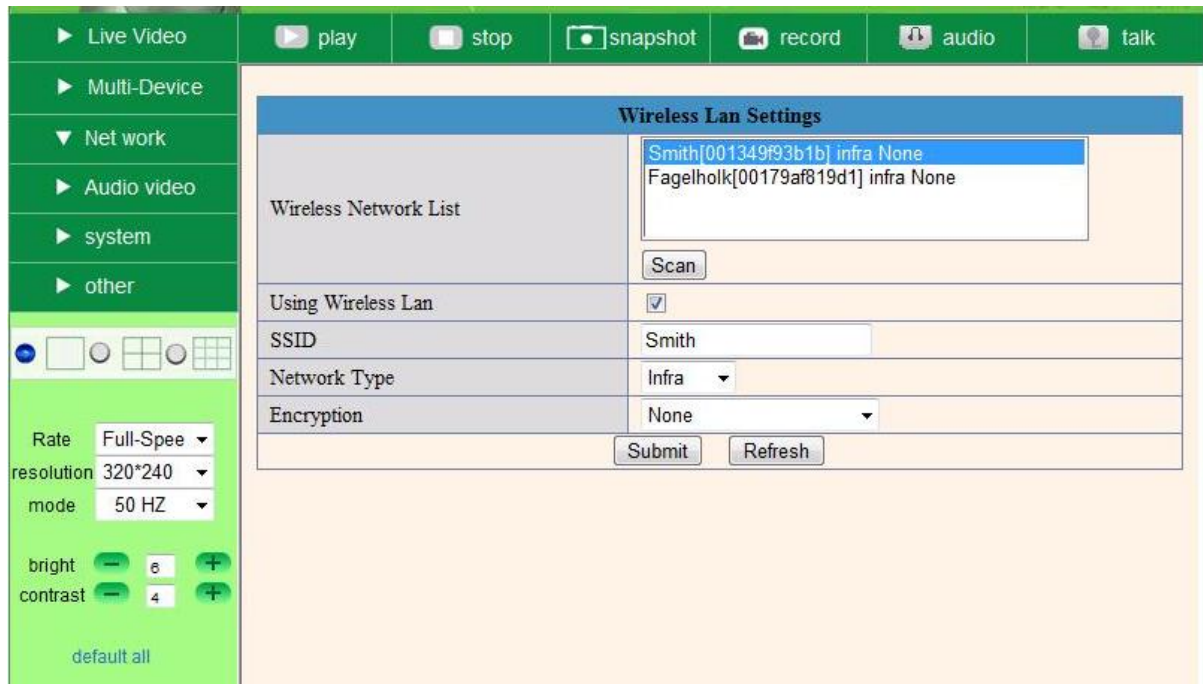
Figur 4



Figur 5

Tryck 'Scan' för att börja söka igenom nätverken som finns tillgängliga. Hittar den inget, försök några gånger. Hittar den fortfarande inget, så saknar den täckning. Flytta kamera så att den får täckning, och tryck 'Scan'. Upprepa detta tills den hittar det nätverket du vill använda (minst 2 gånger).

Välj nätverk genom att markera det aktuella nätverket. Använder nätverket sig av någon form av kryptering, ställs även detta in här.



Figur 6

Verkställ genom att trycka 'Submit'. Kameran kommer nu att starta om, och under tiden skall nätverkskabeln som sitter i kameran kopplas ur. Sitter den kvar kommer kameran automatiskt att gå över till det trådbundna nätverket.

Om allt är rätt inställt, så kommer kameran nu att dyka upp i programmet IP Camera Tool, dock med en annan IP adress än tidigare (figur 1). Kommer det inte någon IP adress, se felsökning längre bak.

Då kameran nu ändrat IP adress, och istället kör via det trådlösa nätverket, så kommer tidigare aktiviteten i webbrowsern att sluta fungera. Upprepa uppstarten genom att dubbelklicka på den nya adressen i programmet IP Camera Tool (figur 1).

För mer konfigureringar än vad som tas upp här, hänvisas till material som följer med på CD skivan till kameran.

Felsökning.

Skulle kameran inte koppla upp sig mot det lokala trådlösa nätverket, beror det oftast på felkonfigurering eller att kameran är placerad så att signalerna får svårt att komma fram.

Detta märks genom att programmet IP Camera Tool inte visar någon IP adress.

- 1) Placera kameran nära routern och starta kameran och programmet IP Camera Tool.
  - a. Syns en IP adress nu, så har kameran varit monterad så att signalerna störs ut. Kan bero på väggarnas tjocklek och material mellan Routern och kameran.
    - i. Testa att flytta routern (kan räcka med någon decimeter)
    - ii. Placera kameran lite annorlunda
    - iii. Alternativt kan man skaffa en bättre antenn till routern, eller en extern antenn som man lättare kan flytta, eller byta antenn på kameran
  - b. Syns ingen IP adress, tyder det på att kameran inte kommunicerar med nätverket.
    - i. Kolla så att alla inställningarna är rätt
      1. Kryptering
      2. Lösenord till nätverket
      3. MAC adresser
      4. Dynamisk tilldelning eller fasta IP adresser
      5. Att dator man använder kör på samma trådlösa nätverk som man har kameran på
    - ii. Skulle det fortfarande inte fungera. Titta i log filen hos routern, och se om det kommer fram en ny IP adress, om det kommer en MAC adress som inte får något IP. Ser man spår av MAC adressen i loggen, så tyder det på att kameran försöker kommunicera med routern, men inte får. Gå i så fall igenom punkterna 1.b.i. igen.
    - iii. Testa att sätta en fast IP adress i kameran, ifall routern har problem att dela ut IP adresser. Har nätverket adresserna 192.168.1.x så ge kameran adress 192.168.1.123 och skriv i adressfältet i webbläsaren (t.ex internet explorer) adressen till kameran, i detta fallet <http://192.168.1.123> så kommer man direkt till inloggningen (se figur 2).